

A kiedy trzeba - na śmierć idą po kolei, Jak kamienie przez Boga rzucone na szaniec!...

(Juliusz Słowacki Testament mój)

W okresie II wojny światowej śmierć poniosło kilkuset geografów ...

And when called, go to their death one after another, Like the stones tossed by the Lord onto the ramparts..

(Juliusz Słowacki Testament mój)

several hundred Polish geographers died during World War II

Zamordowani w obozach koncentracyjnych / Murdered in concentration camps

- **Jerzy Smoleński** (1881-1940), dyrektor Instytutu Geograficznego UJ, Sachsenhausen director of the Geographical Institute of the Jagiellonian University, died in Sachsenhausen
- **Wiktor Ormicki** (1898-1941), docent Instytutu Geograficznego UJ, Gusen associate professor (docent) at the Geographical Institute of the Jagiellonian University, died in Gusen
- **Stanisław Poniatowski** (1884-1945), Zakład Geograficzny UW, Flossenburg-Litomierzycze Department of Geography at the Warsaw University, died in Flossenburg - Leitmeritz
- **Zdzisław Simche** (1905-1940), b. asystent Instytutu Geograficznego UJ, współpracownik W. Ormickiego, Auschwitz former assistant lecturer at the Geographical Institute of the Jagiellonian University, associate of W. Ormicki, died in Auschwitz
- **Adam Gadomski** (1894-1942), b. asystent Instytutu Geograficznego UJ, współpracownik L. Sawickiego i J. Smoleńskiego, Auschwitz former assistant lecturer at the Geographical Institute of the Jagiellonian University, associate of L. Sawicki and J. Smoleński, died in Auschwitz
- **Julian Stanoch** (1902-1942), b. asystent w Instytucie Geograficznym UJ, Auschwitz former assistant lecturer at the Geographical Institute of the Jagiellonian University, died in Auschwitz
- **Władysław Breitmeier** (1915-1943), asystent Instytutu Geograficznego UJ, Auschwitz assistant lecturer at the Geographical Institute of the Jagiellonian University, died in Auschwitz
- **Walenty Winid** (1894-1945), kierownik Katedry Geografii Gospodarczej, Akademia Handlowa w Krakowie, Auschwitz head of the Department of Economic Geography, Academy of Commerce in Krakow, died in Auschwitz



Julian Stanoch 1902-1942



Adam Gadomski 1894-1942

Nauczyciele geografii / Geography teachers

- **Jakub Stefan Cezak** (1887-1940), Gusen
- **Wincenty Burakiewicz** (1883-1942), Buchenwald
- **Władysław Kania** (1885-1942), Sachsenhausen
- **Maria Ryłke** (+1945), Ravensbrück
- **Adam Wistocki** (1888-1943), Mauthausen
- **Jakub Scholl** (+1942), Lwów-KZ Janowska
- **Karol Pietsch** (1901-1941), Auschwitz
- **Idalia z Czarnockich Sujkowska** (1894-1945), Auschwitz
- **Halina Żółtowska** (1897-1944), Auschwitz



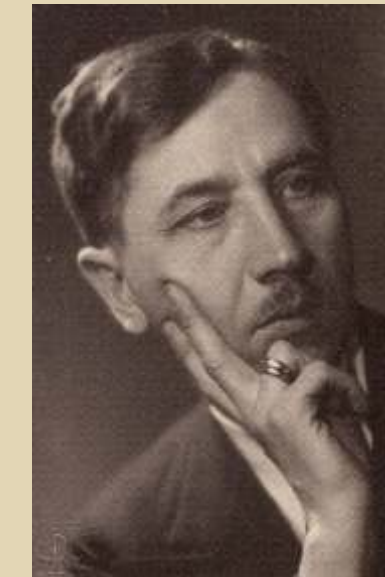
Wiktor Ormicki 1898-1941



Zdzisław Simche 1905-1940



Jerzy Smoleński 1881-1940



Walenty Winid 1894-1945



Stanisław Lenczewicz 1889-1944



Telegram z obozu Sachsenhausen zawiadamiający Helenę Smoleńską o śmierci męża na zwłanie naczyni wieńcowych, 6 stycznia 1940 r. [Archiwum Nauki PAN i PAU w Krakowie.] The telegram to Helena Smoleńska from the Sachsenhausen concentration camp, with notification about death of her husband from coronary calcification [Archive of Science in Krakow]



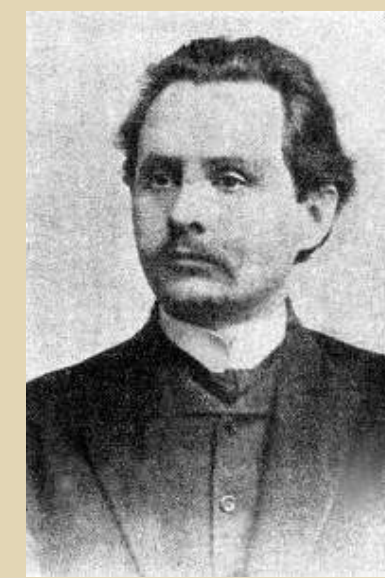
Julian Stanoch 1902-1942

Zginęli w Powstaniu Warszawskim / Died in the Warsaw Uprising

- **Anna d'Abancourt-Koczarowa** (1897-1944), asystent Instytutu Geograficznego Uniwersytetu Jana Kazimierza we Lwowie, redaktorka czasopisma „Przyroda i Technika” assistant at the Geographical Institute of the Jan Kazimierz University in Lviv, editor of the journal "Przyroda i Technika" ("Nature and Technology")
- **Tadeusz Dybczyński** (1886-1944) asystent UW assistant lecturer at University of Warsaw
- **Stanisław Lenczewicz** (1889-1944) kierownik Zakładu Geograficznego UW Head of the Department of Geography, University of Warsaw
- **Maria Polaczkówna** (1878-1944) asystent Instytutu Geograficznego UJK, nauczycielka geografii we Lwowie former assistant lecturer at the Geographical Institute of the Jan Kazimierz University, a teacher of geography in Lviv

Zesłani w głąb Rosji / Exiled far into Russia

- **Bogdan Zaborski** (Warszawa) – Norylsk, potem Londyn, gdzie na polecenie Rządu Polskiego zorganizował m. in. Biuro Geograficzne i Zakład Reprodukcyjny Kartograficzny. Nie wrócił do Polski. Norilsk, then London, where he organised, on the order of the Polish Government in Exile, tje Geographical Bureau and Cartographic Reproduction Facility. He did not return to Poland.
- **Michał Janiszewski** (Lwów-Warszawa) – Syberia, obwód Gorkowski, potem obwód Kemerowski, kopalnia węgla. Do Polski wrócił w 1946 r. (Lviv-Warsaw) - Siberia, Gorkowski circuit, then the circuit Kemerovo, coal mine. He returned to Poland in 1946
- **Władysław Wojtowicz** (Lwów) - Syberia, do Polski wrócił w 1954 r. Siberia, returned to Poland in 1954
- **Kazimierz Kulwiec** (1871-1943), pedagog, krajoznawca, b. red. „Ziemi”, zmarł pod Archangielskiem educator, ethnographer, former editor of "Ziemia" ("The Earth"), died near Arkhangelsk



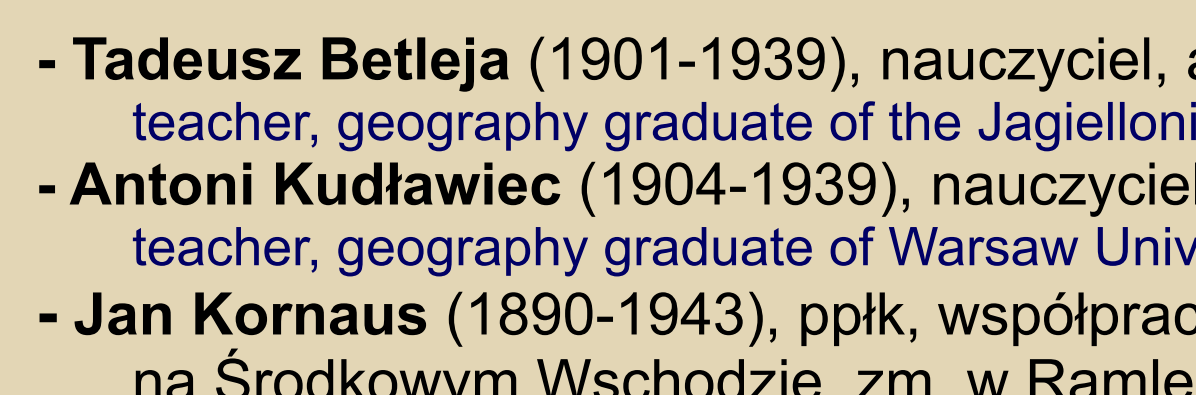
Kazimierz Kulwiec (1871-1943) pedagog, krajoznawca, red. "Ziemi", zmarł pod Archangielskiem/ educator, ethnographer, editor of "Ziemia" died near Arkhangelsk.



Zeslaniec Michał Janiszewski jako geolog w syberyjskiej kopalni węgla

Exile Michael Janiszewski as a geologist in a Siberian coal mine

[K.A. Harasimuk, Dzieje Instytutu Geograficznego w Uniwersytecie Lwowskim w latach 1883-1938 2012]



Antoni Kudławiec (1904-1939), nauczyciel, absolwent geografii UW, kampania wrześniowa (Kaliszyn) teacher, geography graduate of Warsaw University, September Campaign (Kaliszyn)

- **Jan Kornaus** (1890-1943), ppk, współpracownik Inst. Geogr. UJK, geograf w Dowództwie Jednostek Wojskowych na Środkowym Wschodzie, zm. w Ramleji (Palestyna, obecnie Izrael) lieutenant colonel, associate of the Geographical Institute at the Jan Kazimierz University, geographer at the Command of Military Units in the Middle East, died in Ramleji (Palestine, now Israel)
- **Krzysztof Beres** (1915-1944), współpracownik Instytutu Geograficznego i Zakładu Geologii UJ, zginął w bitwie między oddziałami AK a Niemcami, Kajetanowice (las radomskie) associate of the Geographical Institute and the Geology Department of the Jagiellonian University, he was killed in a battle between Home Army troops and the German Army, in Kajetanowice (forests near Radom)

Geografowie - żołnierze / Geographers- soldiers:

- Jan Flis, APZ
- **Adam Gadomski**, AK
- **Władysław Milata**, APZ
- **Kazimierz Dziewoński**, APZ
- **Władysław Henocho**, APZ
- **Mieczysław Kłapa**, AK
- **Stanisław Leszczycki**, AK
- **Andrzej Lorenski**, AK
- **Władysław Midowicz**, APZ
- **Bogdan Zaborski**, APZ
- **Maria Irena Milecka**, AK
- **Anna Dylikowa**, AK
- **Jerzy Pokorny**, AK
- **Stefan Zbigniew Różycki**, AK
- **Edward Rühle**, AK
- **Halina Radlicz-Rühlowa**, AK
- **Wiesława Richling-Kondracka**, AK
- **Halina Tagowska-Kłatkowa**, AK
- **Wojciech Lipnicki**, AK
- **Zdzisław Czeppe**, APZ
- **Lech Ratajski**, AK
- **Jerzy Kamiński**, AK
- **August Zierhoffer**, AK
- **Julian Czyżewski**, AK
- **Józef Wąsowicz**, AK
- **Włodzimierz Zinkiewicz**, AK
- **Wanda Rewieńska-Pawełkowa**, AK
- **Karol Buczek**, BCh
- **Janusz Paszyński**, AK
- **Julian Stanoch**, AK

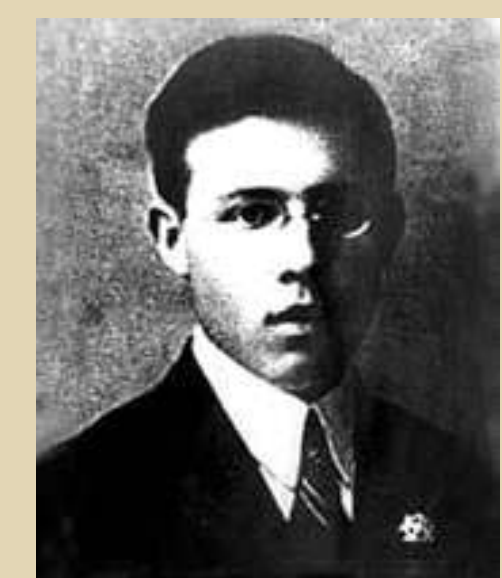
Skróty:
APZ: Armia Polska na Zachodzie/
Polish Army in the West
AK: Armia Krajowa/ Polish Home Army
Bch: Bataliony Chłopskie/ Peasant Battalions



Janusz Paszyński w Powstaniu Warszawskim (1944)
Janusz Paszyński in the Warsaw Uprising (1944)



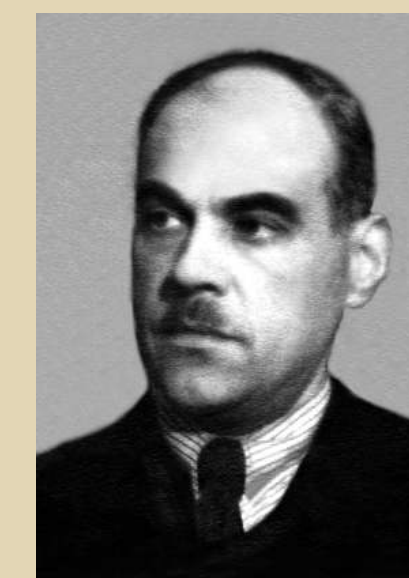
Jerzy Lewakowski 1891-1940



Piotr Jan Smarzyński 1904-1940



Antoni Sujkowski 1867-1941



Stanisław Gorzuchowski 1899-1948

Zamordowani w Katyniu i w innych miejscach kaźni sowieckiej/ Murdered at Katyn and in other locations of Soviet massacres:

- **Ignacy Albert** (1897-1940), doktor geografii UJK we Lwowie
- **Tadeusz Czort** (1904-1940), b. prezes Koła Naukowego Geografów w UJ, stały współpracownik Instytutu Geograficznego UJ, Kraków
- **Władysław Deszczka** (1892-1940), b. asystent Instytutu Geograficznego UP, pracownik WIG, Warszawa
- **Stanisław Kołodziejczyk** (1903-1940), meteorolog, prac. PIM, Warszawa
- **Edward Kazimierz Kremy** (1909-1940), absolwent geografii UJ, prac. Inst. Kult. Wsi, Warszawa
- **Jerzy Lewakowski** (1891-1940), ppk WP, geograf, komendant Wojskowego Instytutu Geograficznego, Warszawa
- **Piotr Jan Smarzyński** (1904-1940), absolwent geografii UJ, nauczyciel, Warszawa
- **Wiktor Nechay de Felseis** (1895-1940), b. asystent Zakładu Geograficznego UW, prac. Katedry Geologii i Paleontologii Politechniki Lwowskiej, b. prac. Muzeum Śląskiego w Katowicach, więzienie NKWD, Kijów
- Po wojnie/ after war:
 - **Stanisław Gorzuchowski** (1899-1948), kierownik Zakładu Antropogeografii UE, oskarżony w procesie przywódców WiN, więzień stalinowski, zmarł w więzieniu we Wronkach.

Geografowie zmarli w okresie 1939-1945/ Geographers died from 1939 to 1945:

- **Józef Kreutzinger** (1877-1939), szef Wojskowego Instytutu Geograficznego w latach 1926-1932, Warszawa
- **Kazimierz Jantzen** (1885-1940), meteorolog, profesor USB Wilno,
- **Antoni Sujkowski** (1867-1941), kierownik Katedry Geografii Gospodarczej Polski, Szkoła Główna Handlowa, Warszawa
- **Władysław Gumpłowicz** (1869-1942), kierownik Katedry Geografii Gospodarczej w Wolnej Wszechnicy Polskiej, Warszawa
- **Anna Nałkowska** (1862-1942), wdowa po Wacławie Nałkowskim, Warszawa
- **Anna Ponikowska** (+1942), geograf, bibliotekarka w Bibliotece Uniwersyteckiej UW, Warszawa,
- **Maria Jasińska** (+1943), nauczycielka geografii, Warszawa,
- **Walerian Łoziński** (1880-1944), geograf i gleboznawca, kierownik Zakładu Gleboznawstwa UJ, Kraków
- **Paweł Sosnowski** (1865-1944), metodyk geografii, Warszawa
- **Teofil Szumański** (1875-1944), kartograf UJK, Lwów

Rozstrzelani przez Niemców lub kolaborantów ukraińskich i litewskich: Executed by German or Ukrainian or Lithuanian firing squads:

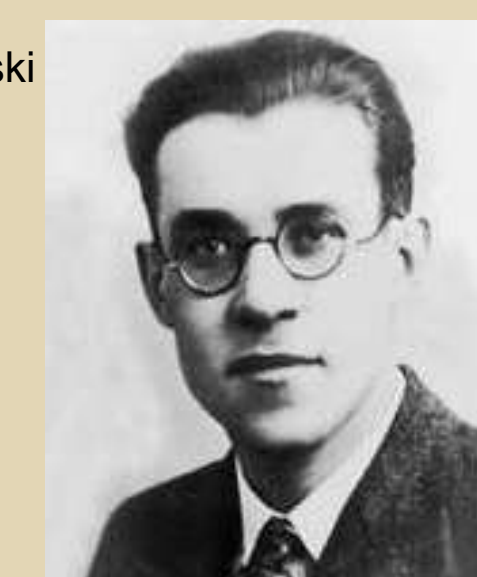
- **Wanda Rewieńska-Pawełkowa** (1897-1942), Zakład Geografii Fizycznej Uniw. Stefana Batorego w Wilnie, Ponary k/Wilna
- **Mikołaj Taranowski** (+1942), Zakład Geografii Fizycznej Uniw. Stefana Batorego w Wilnie, Ponary k/Wilna
- **Stanisław Pawłowski** (1882-1940), dyrektor Instytutu Geografii Uniwersytetu Poznańskiego, Rektor Uniwersytetu Poznańskiego, Fort VII Poznań
- **Stanisław Wołosowicz** (1889-1943), docent w Wolnej Wszechnicy Polskiej, Warszawa, egzekucja uliczna,
- **Zdzisław Opolski** (1884-1941), pracownik PIG-u, Lwów
- **Antoni Łomnicki** (1881-1941), kartograf, Politechnika Lwowska, Lwów



Stanisław Pawłowski 1882-1940

Nauczyciele geografii/ Geography teachers:

- **Roman Jacyk** (+1941) Stanisławów
- **Franciszek Mączak** (1898-1941) Krzemieniec
- **Helena Paliwodzińska** (1894-1941) Krzemieniec
- **Franciszek Sawicki** (+1941) Stanisławów
- **Józef Migacz** (+1944) Nowy Sącz
- **Czesław Jaks Bykowski** (1893-1943) Warszawa-Pawia



Edward Kazimierz Kremy 1909-1940



Józef Kreutzinger 1877-1939



Władysław Deszczka 1892-1940



Walerian Łoziński 1880-1944

W Katyniu, Charkowie i Miednoje został wymordowany niemal cały korpus geografów WIG: zginęło 52 oficerów służby stałej i 18 oficerów rezerwy WIG

In Katyn, Kharkov and Mednoye, almost the entire cadre of MGI geographers was murdered: 52 officers in active service and 18 reserve officers



Rozmieszczenie składnic i kierunki przemieszczania sił Wojskowego Instytutu Geograficznego w wojnie obronnej Polski w 1939 r. Distribution of depots and directions of movement of the Military Institute of Geography forces during the Polish 1939 Defensive War. [Sobczyński, Historia służby geograficznej i topograficznej Wojska Polskiego, 2000]